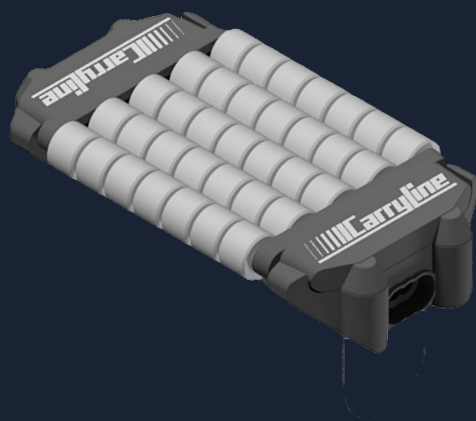


**/// Carryline®**



Smart Popup  
Rullövergångar

Made in Sweden since 1963

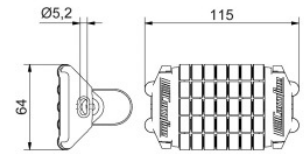


## Varför välja smart Popup övergång från Carryline?

- ✓ Utvecklad med säkerheten som första prioritet
- ✓ Magneter håller den på plats, om något fastnar poppar den upp
- ✓ Med givare på får du signal om något fastnat
- ✓ Säkrare drift och ökad livslängd
- ✓ Kan anpassas till alla Carryline transportörer

## Rullövergång

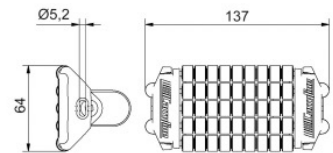
Rullövergång för S620  
Acetal, natureloxerad aluminium,  
rostfritt och förzinkat stål  
Vikt 175 g



Art.nr 900-7400

## Rullövergång

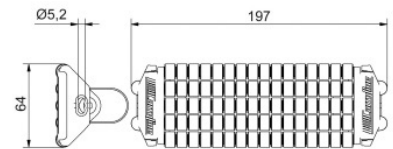
Rullövergång för S830  
Acetal, natureloxerad aluminium,  
rostfritt och förzinkat stål  
Vikt 211 g



Art.nr 900-7410

## Rullövergång

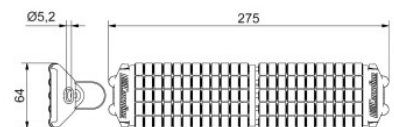
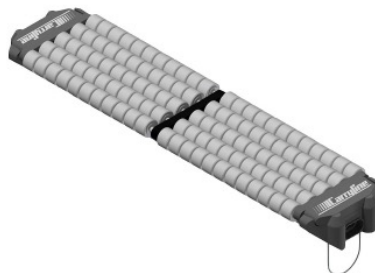
Rullövergång för S140  
Acetal, natureloxerad aluminium,  
rostfritt och förzinkat stål  
Vikt 320 g



Art.nr 900-7420

## Rullövergång

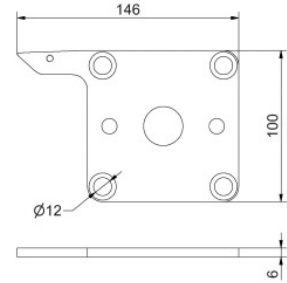
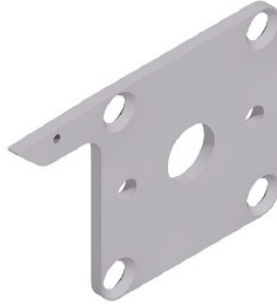
Rullövergång för S220  
Acetal, natureloxerad aluminium,  
rostfritt och förzinkat stål  
Vikt 465 g



Art.nr 900-7430

**Monteringsplåt**

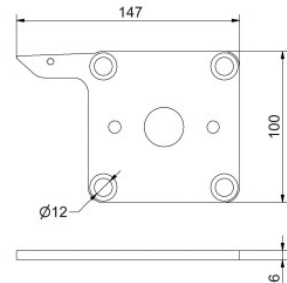
Monteringsplåt med fäste för rullövergång för S830, S140 och S220  
Natureloxerad aluminium  
Vikt 150 g



Art.nr 900-7300

**Monteringsplåt**

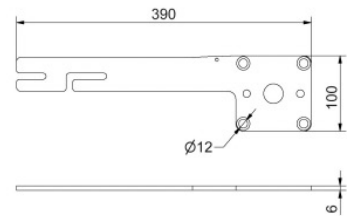
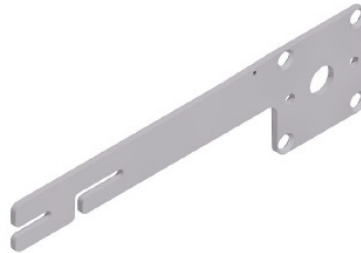
Monteringsplåt med fäste för rullövergång för S620  
Natureloxerad aluminium  
Vikt 150 g



Art.nr 900-7305

**Monteringsplåt**

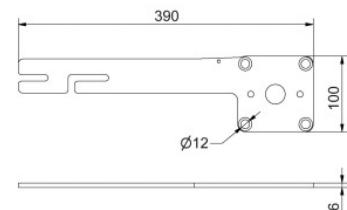
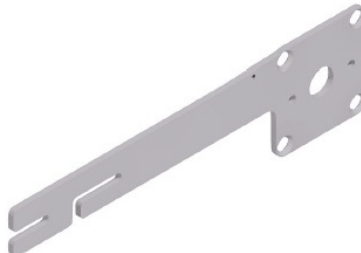
Monteringsplåt inklusive skarvjärn och fäste för rullövergång  
För S830, S140 och S220  
Natureloxerad aluminium  
Vikt 340 g



Art.nr 900-7310

**Monteringsplåt**

Monteringsplåt inklusive skarvjärn och fäste för rullövergång för S620  
Natureloxerad aluminium  
Vikt 340 g

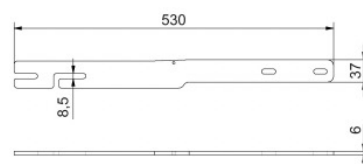
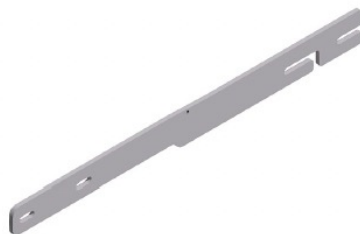


Art.nr 900-7315

## Skarvjärn

Skarvjärn mellan transportörer med  
fäste för rullövergång  
Natureloxerad aluminium  
Vikt 335 g

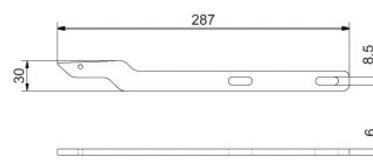
Art.nr 900-7320



## Fäste

Fäste för rullövergång för drivenhet  
Natureloxerad aluminium  
Vikt 85 g

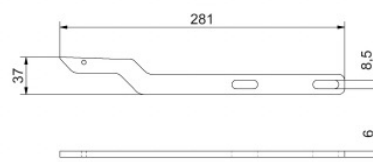
Art.nr 900-7325



## Fäste

Fäste för rullövergång för vändenhet  
Natureloxerad aluminium  
Vikt 80 g

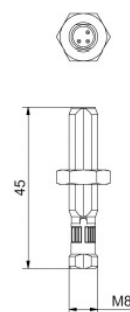
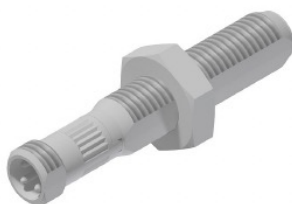
Art.nr 900-7330



## Givare

Givare för rullövergång  
Elektrisk kontakt M8  
Förzinkat stål

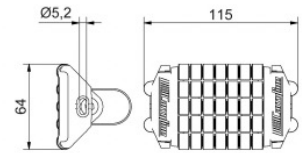
Art.nr 900-7450



**Rullövergång**

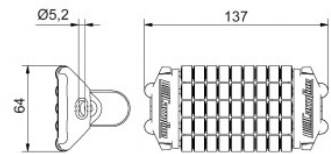
Rullövergång för S520  
Acetal och rostfritt stål

Art.nr 500-7400

**Rullövergång**

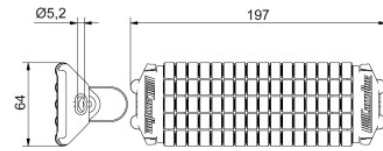
Rullövergång för S530  
Acetal och rostfritt stål

Art.nr 500-7410

**Rullövergång**

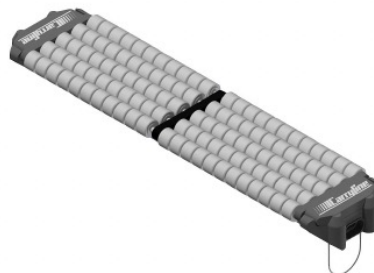
Rullövergång för S540  
Acetal och rostfritt stål

Art.nr 500-7420

**Rullövergång**

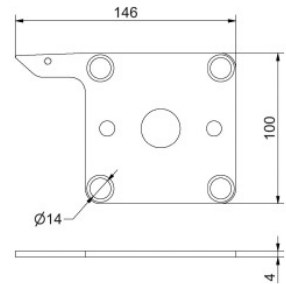
Rullövergång för S560  
Acetal och rostfritt stål

Art.nr 500-7430



**Monteringsplåt**

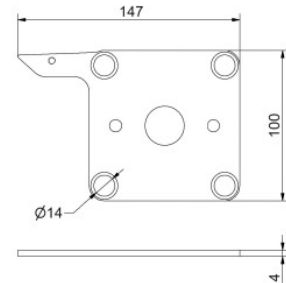
Monteringsplåt med fäste för rullövergång för S530, S540 och S560  
Rostfritt stål  
Vikt 295 g



Art.nr 500-7300

**Monteringsplåt**

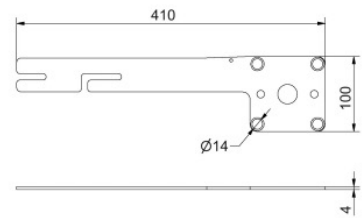
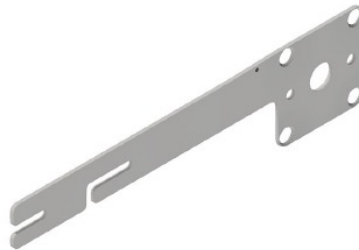
Monteringsplåt med fäste för rullövergång för S520  
Rostfritt stål  
Vikt 295 g



Art.nr 500-7305

**Monteringsplåt**

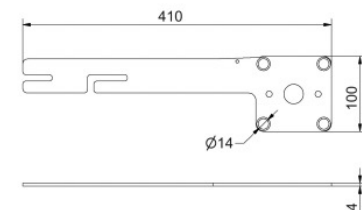
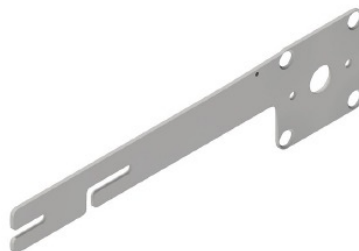
Monteringsplåt inklusive skarvjärn och fäste för rullövergång  
För S530, S540 och S560  
Rostfritt stål  
Vikt 700 g



Art.nr 500-7310

**Monteringsplåt**

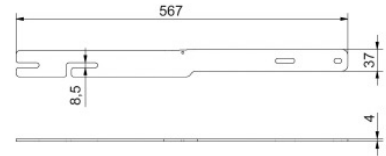
Monteringsplåt inklusive skarvjärn och fäste för rullövergång för S520  
Rostfritt stål  
Vikt 700 g



Art.nr 500-7315

## Skarvjärn

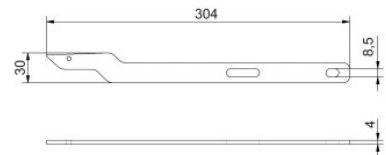
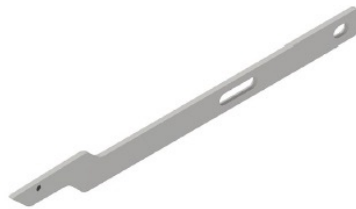
Skarvjärn mellan transportörer med  
fäste för rullövergång  
Rostfritt stål  
Vikt 713 g



Art.nr 500-7320

## Fäste

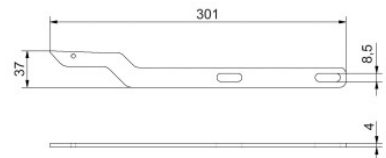
Fäste för rullövergång för drivenhet  
Rostfritt stål  
Vikt 178 g



Art.nr 500-7325

## Fäste

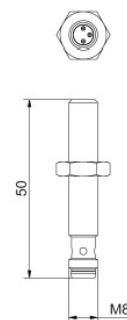
Fäste för rullövergång för vändenhet  
Rostfritt stål  
Vikt 171 g



Art.nr 500-7330

## Givare

Givare för rullövergång  
Elektrisk kontakt M8  
Rostfritt stål



Art.nr 500-7450