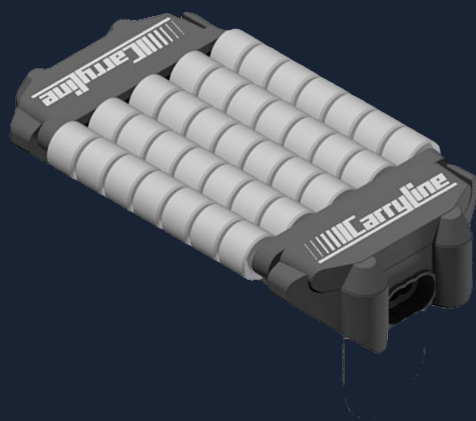


/// Carryline®



Smart Popup
Roller Transfer

Made in Sweden since 1963

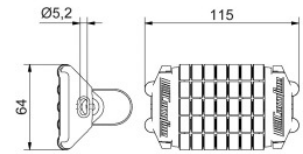


Varför välja smart Popup övergång från Carryline?

- ✓ Innovativa och mycket funktionella rullövergångar
- ✓ Möjliggör övergångar mellan olika varianter av transportörer
- ✓ Hög precision och minskat slitage
- ✓ Säkrare drift och ökad livslängd
- ✓ Kan anpassas till i princip vilket system som helst
- ✓ Är helt kompatibla till alla andra Carryline produkter
- ✓ Lång garanti och förmånliga serviceavtal

Rullövergång

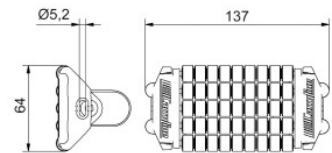
Rullövergång för S620
Acetal, natureloxerad aluminium,
rostfritt och förzinkat stål
Vikt 175 g



Art.nr 900-7400

Rullövergång

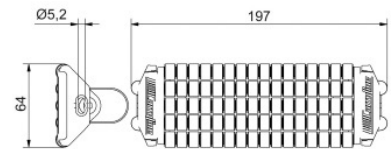
Rullövergång för S830
Acetal, natureloxerad aluminium,
rostfritt och förzinkat stål
Vikt 211 g



Art.nr 900-7410

Rullövergång

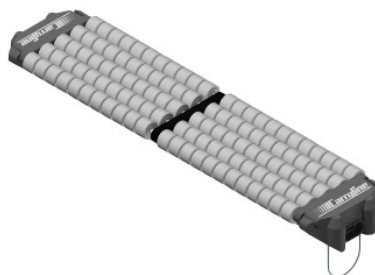
Rullövergång för S140
Acetal, natureloxerad aluminium,
rostfritt och förzinkat stål
Vikt 320 g



Art.nr 900-7420

Rullövergång

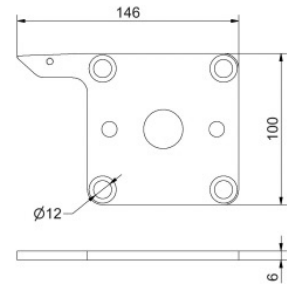
Rullövergång för S220
Acetal, natureloxerad aluminium,
rostfritt och förzinkat stål
Vikt 465 g



Art.nr 900-7430

Monteringsplåt

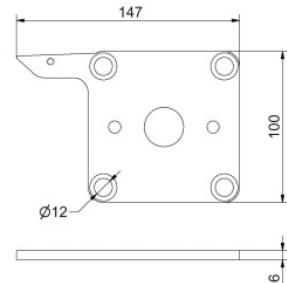
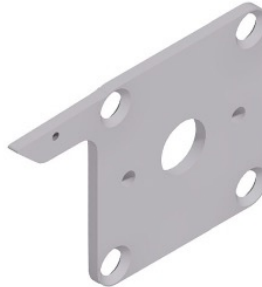
Monteringsplåt med fäste för rullövergång för S830, S140 och S220
Natureloxerad aluminium
Vikt 150 g



Art.nr 900-7300

Monteringsplåt

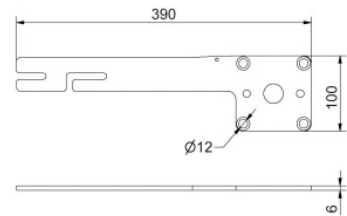
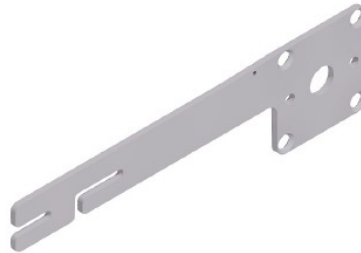
Monteringsplåt med fäste för rullövergång för S620
Natureloxerad aluminium
Vikt 150 g



Art.nr 900-7305

Monteringsplåt

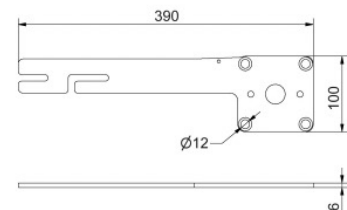
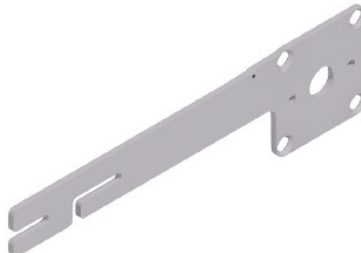
Monteringsplåt inklusive skarvjärn och fäste för rullövergång
För S830, S140 och S220
Natureloxerad aluminium
Vikt 340 g



Art.nr 900-7310

Monteringsplåt

Monteringsplåt inklusive skarvjärn och fäste för rullövergång för S620
Natureloxerad aluminium
Vikt 340 g

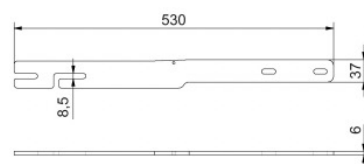


Art.nr 900-7315

Skarvjärn

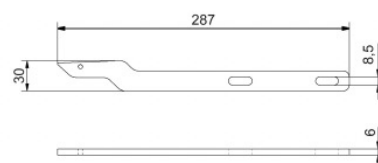
Skarvjärn mellan transportörer med
fäste för rullövergång
Natureloxerad aluminium
Vikt 335 g

Art.nr 900-7320

**Fäste**

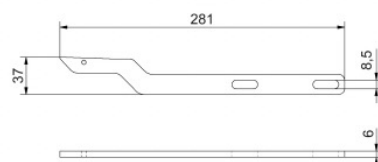
Fäste för rullövergång för drivenhet
Natureloxerad aluminium
Vikt 85 g

Art.nr 900-7325

**Fäste**

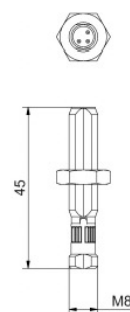
Fäste för rullövergång för vändenhet
Natureloxerad aluminium
Vikt 80 g

Art.nr 900-7330

**Givare**

Givare för rullövergång
Elektrisk kontakt M8
Förzinkat stål

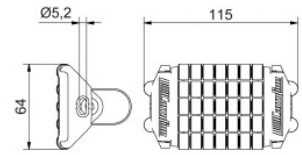
Art.nr 900-7450



Rullövergång

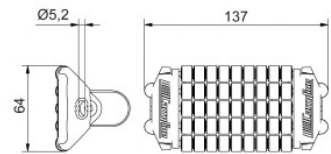
Rullövergång för S520
Acetal och rostfritt stål

Art.nr 500-7400

**Rullövergång**

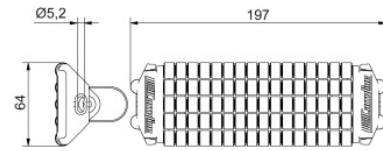
Rullövergång för S530
Acetal och rostfritt stål

Art.nr 500-7410

**Rullövergång**

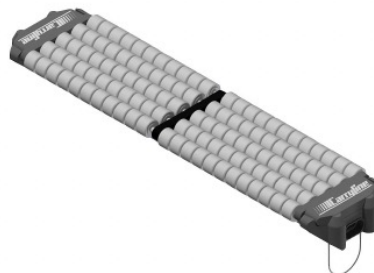
Rullövergång för S540
Acetal och rostfritt stål

Art.nr 500-7420

**Rullövergång**

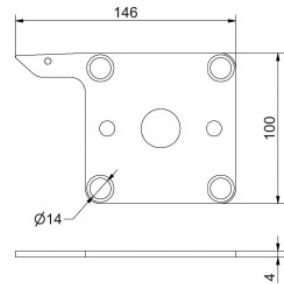
Rullövergång för S560
Acetal och rostfritt stål

Art.nr 500-7430



Monteringsplåt

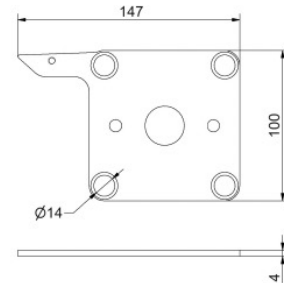
Monteringsplåt med fäste för rullövergång för S530, S540 och S560
Rostfritt stål
Vikt 295 g



Art.nr 500-7300

Monteringsplåt

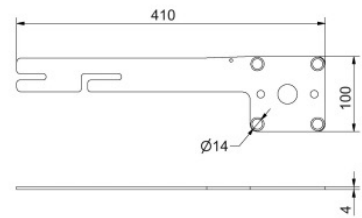
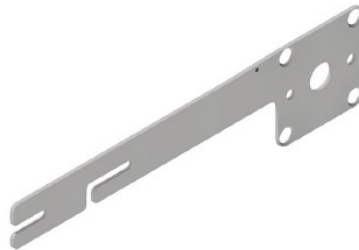
Monteringsplåt med fäste för rullövergång för S520
Rostfritt stål
Vikt 295 g



Art.nr 500-7305

Monteringsplåt

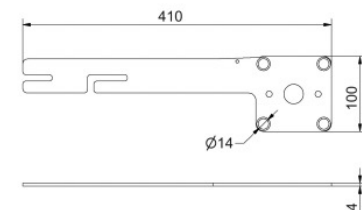
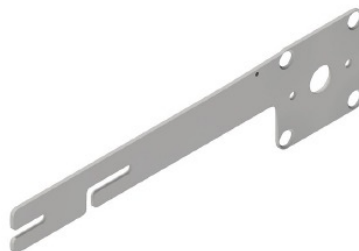
Monteringsplåt inklusive skarvjärn och fäste för rullövergång
För S530, S540 och S560
Rostfritt stål
Vikt 700 g



Art.nr 500-7310

Monteringsplåt

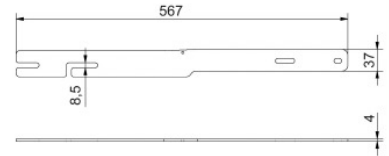
Monteringsplåt inklusive skarvjärn och fäste för rullövergång för S520
Rostfritt stål
Vikt 700 g



Art.nr 500-7315

Skarvjärn

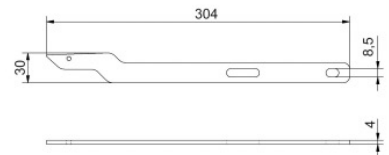
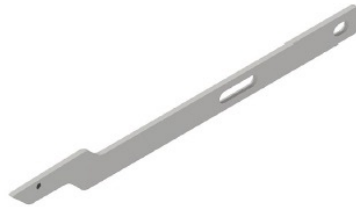
Skarvjärn mellan transportörer med
fäste för rullövergång
Rostfritt stål
Vikt 713 g



Art.nr 500-7320

Fäste

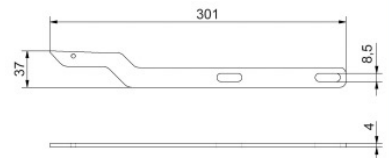
Fäste för rullövergång för drivenhet
Rostfritt stål
Vikt 178 g



Art.nr 500-7325

Fäste

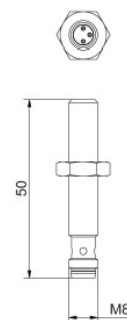
Fäste för rullövergång för vändenhet
Rostfritt stål
Vikt 171 g



Art.nr 500-7330

Givare

Givare för rullövergång
Elektrisk kontakt M8
Rostfritt stål



Art.nr 500-7450